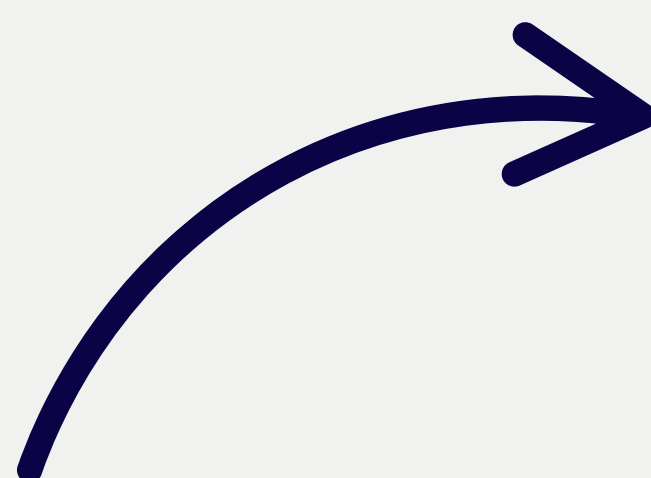


## SĪKPREČU PLAUKTU SALIKŠANAS INSTRUKCIJA

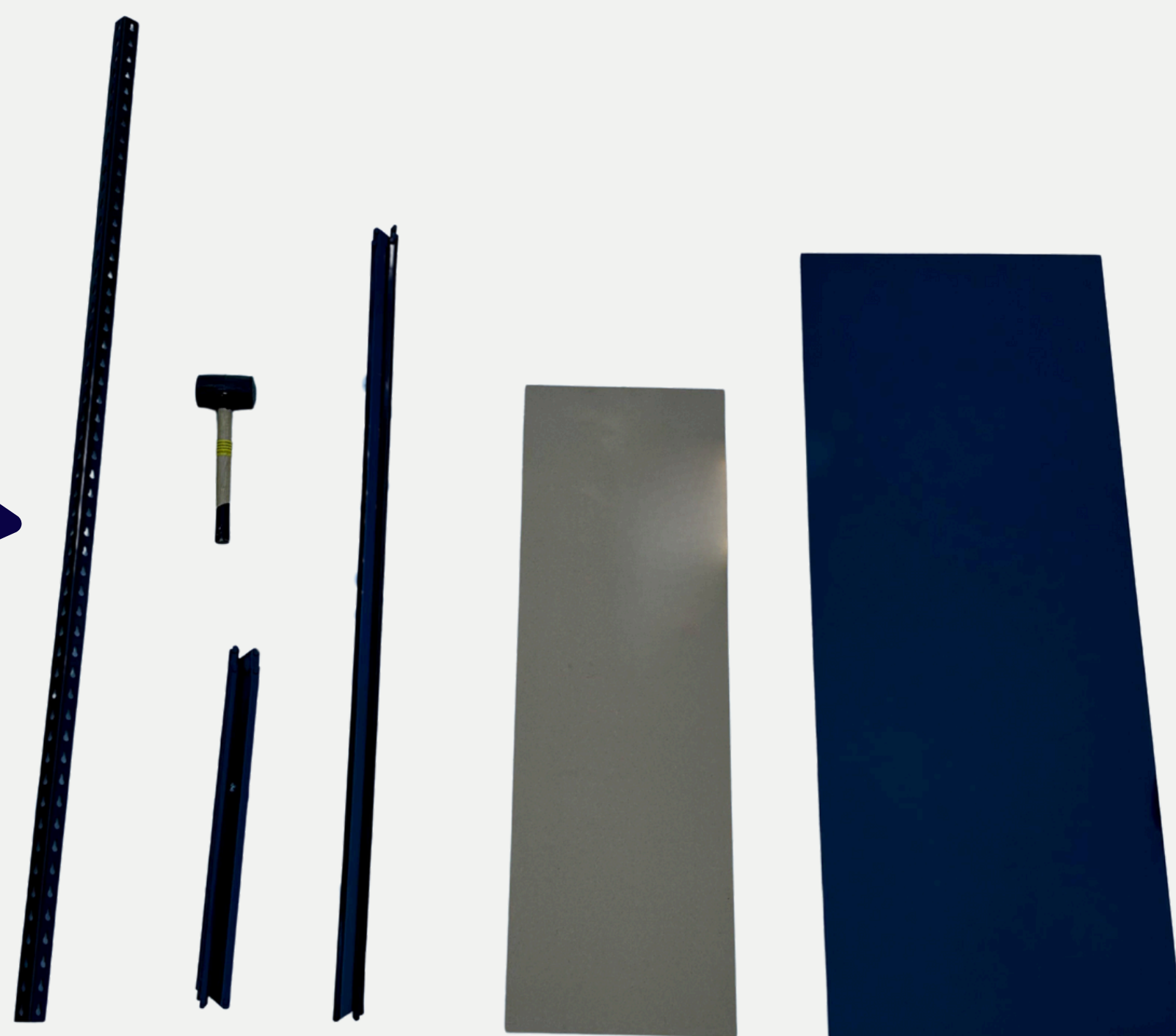


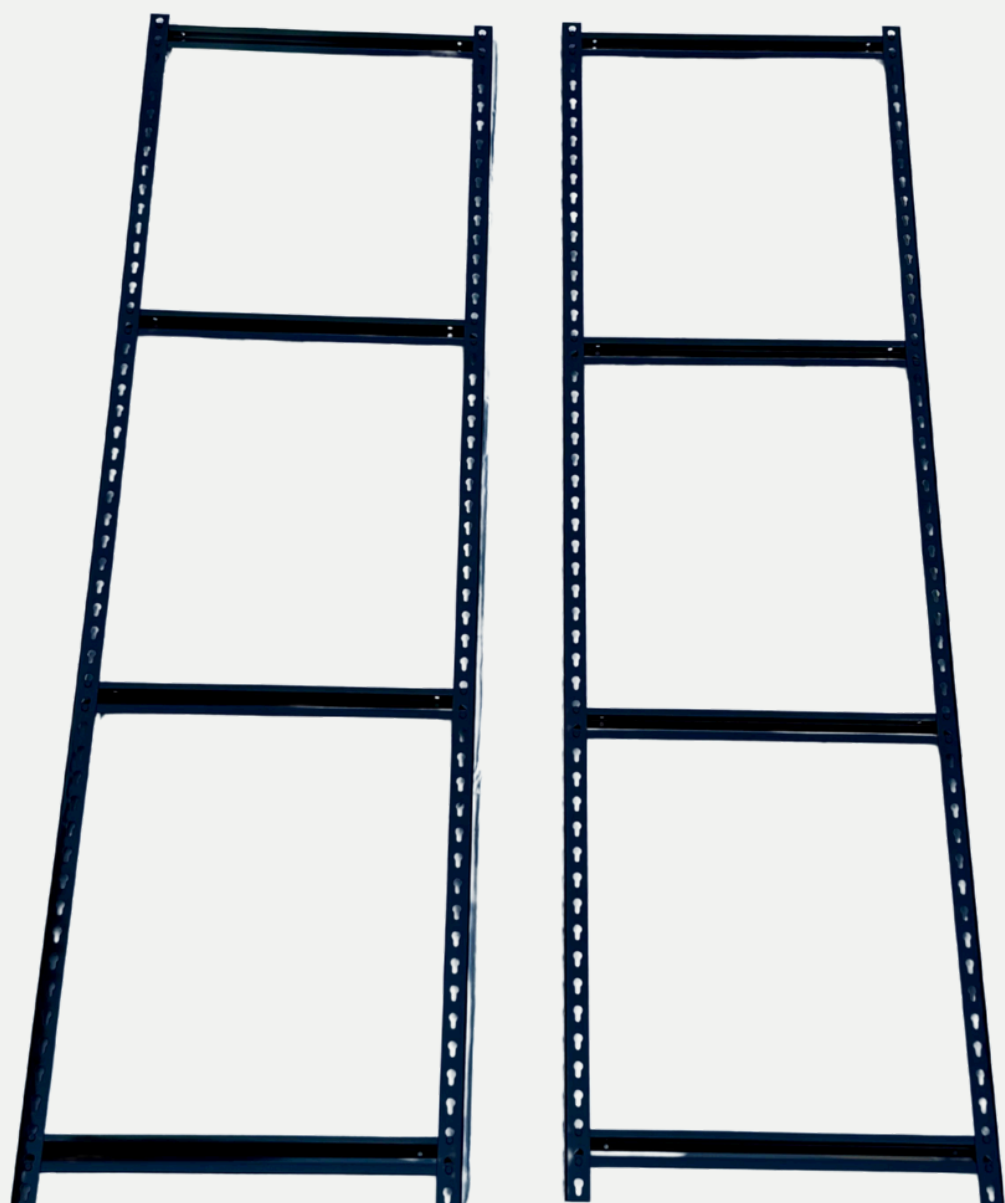
Par piemēru izmantosim  
plauktu ar 5 līmeņiem:



Jums būs nepieciešams:

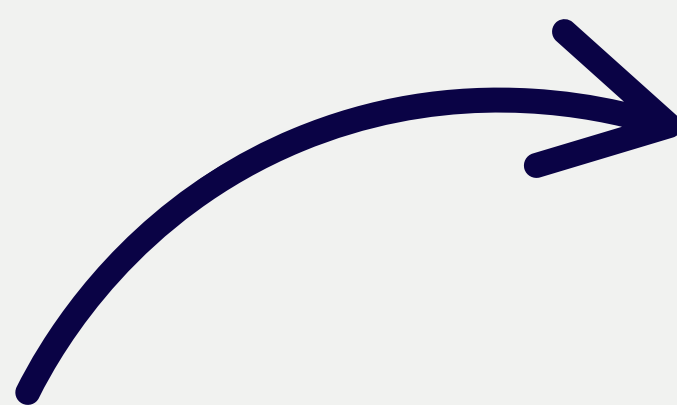
- 4 plauktu balsti (vertikāles)
- 10 plauktu distances (dziļumam)
- 10 plauktu sijas (garumam)
- 5 plauktu ieklājumi (MDF vai Metāla)
- Gumijas āmurs ( detaļu nostiprināšanai)





## 1. solis - Rāmju izveide

- Ievietojiet plauktu distances balstos paredzētajās vietās tādos augstumos, kādos vēlaties izvietot plauktu līmeņus.
- Plauktu līmeņu augstums būs atkarīgs no distanču un siju novietojuma.
- Viegli sitot ar āmuru, nostipriniet distances vietā.



## 2.solis - Siju un ieklājuma ievietošana

- Ievietojiet plauktu sijas vienā līmenī ar iepriekš uzstādītajām distancēm.
- Viegli sitot ar āmuru, nostipriniet sijas vietā.
- Ievietojiet plaukta ieklājumu izveidotajā konstrukcijā.
- Plaukts ir gatavs lietošanai!

